

Installare una mappa .img per Garmin, in Mapsource

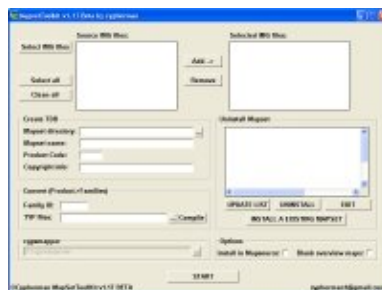
18 Maggio 2008

Per l'uso di Mapedit e la creazione di un file .img siete pregati di consultare i seguenti link:

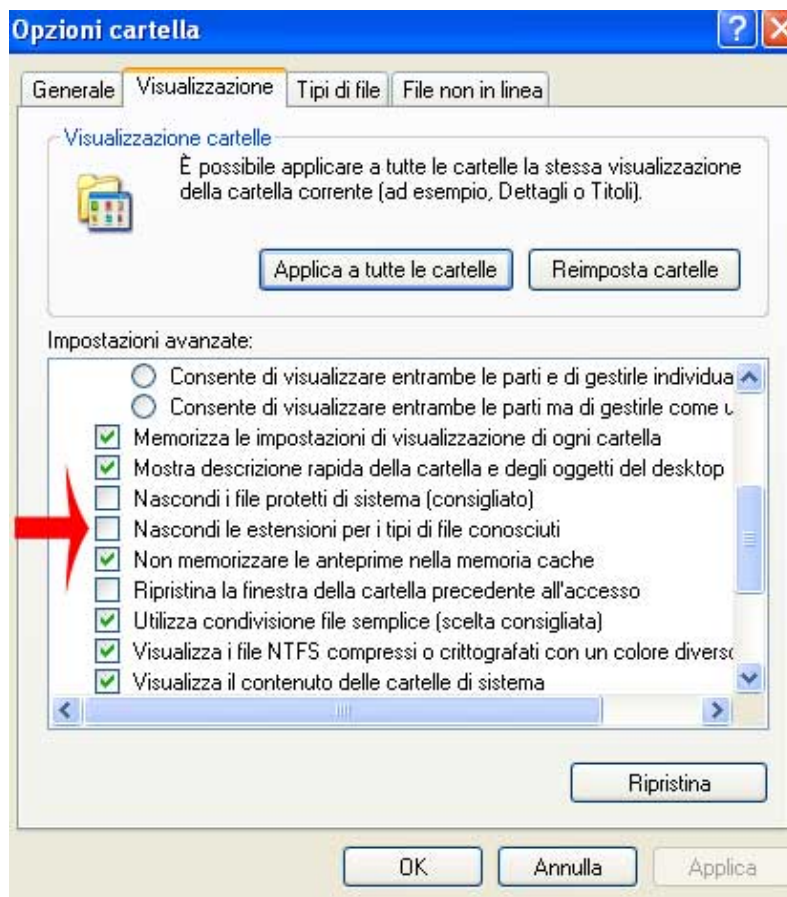
- [-FORUM](#)
- [-ISTRUZIONI PER MODIFICARE O CREARE MAPPE GARMIN](#)
- [-MAPPA GARMIN PER LIBIA](#)
- [-TRAX](#)

In questa pagina troverete la descrizione per **installare in Mapsource qualsiasi file creato da Mapedit con desinenza .img**

Per la procedura è necessario scaricare ed installare [Mapset Tool Kit](#)



SUGGERIMENTO: rendete visibili le estensioni dei file: aprite una cartella qualsiasi cliccate 'strumenti/opzioni cartella' deselezionate il campo: **'Nascondi le estensioni per i tipi di file conosciuti'**



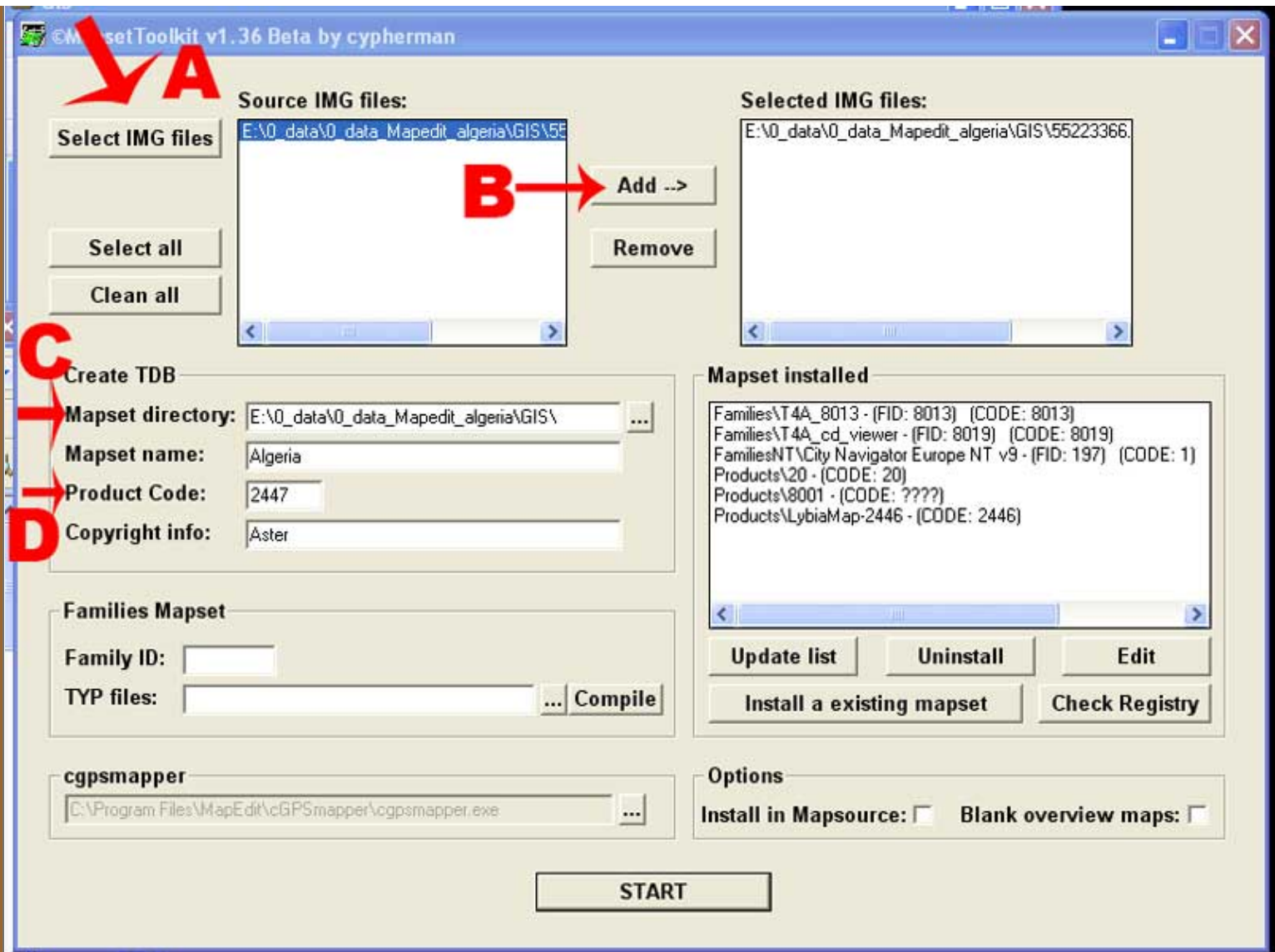
Lanciate Mapset Toolkit, l'interfaccia è semplice:

A) clic **'select IMG file'** e nel percorso selezionate il file .img da installare in Mapsource

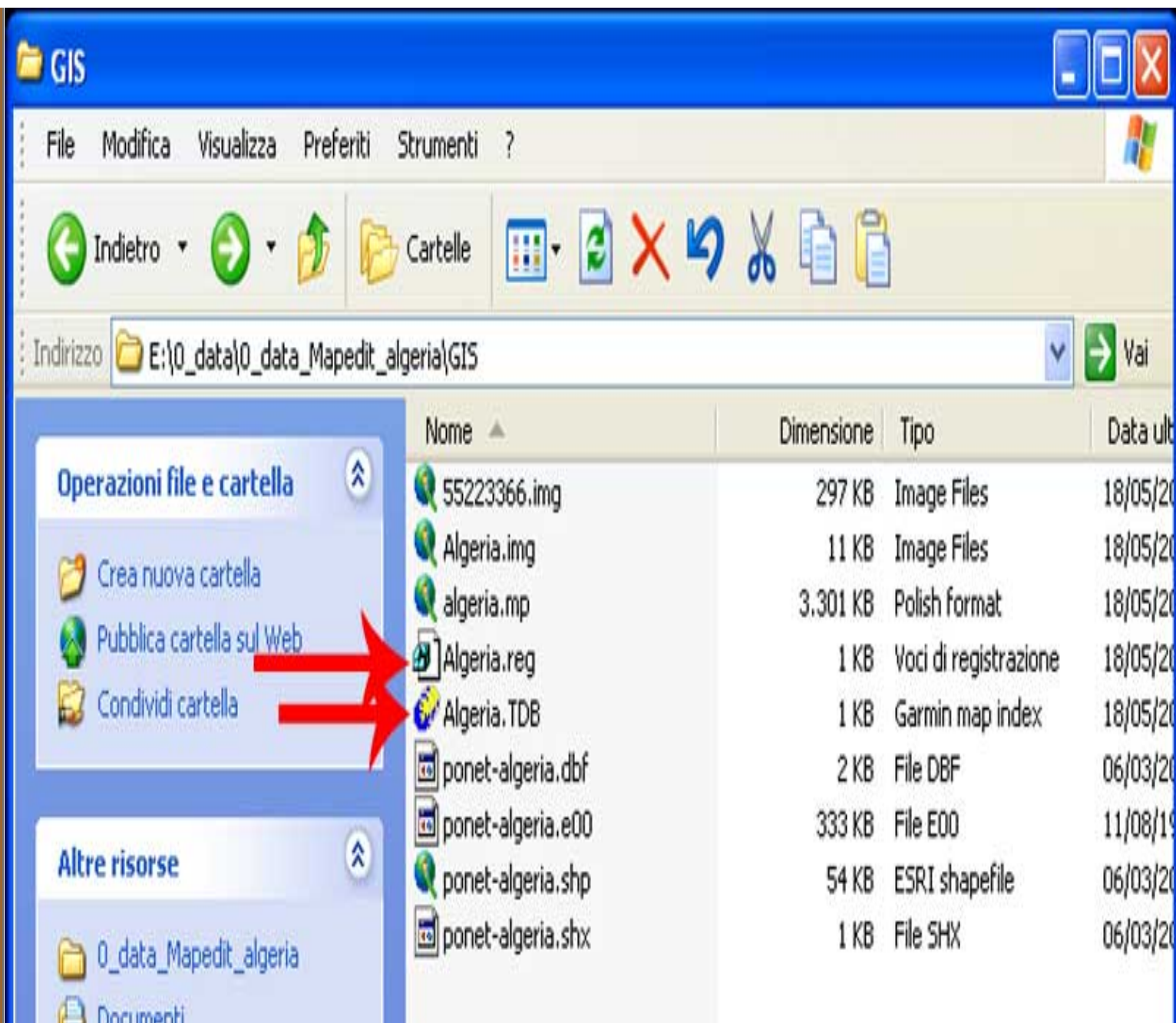
B) clic **'add'** ed il file desiderato (nella finestra di sinistra dell'esempio, ci possono anche essere più file) viene spostato nel campo di destra

C) il software produrrà due file; uno con estensione **.TDB** e l'altro con estensione **.reg**. Nel **'Mapset directory'** selezionate il percorso di destinazione di questi file **SUGGERIMENTO: Lasciate il file .mp .img .reg .TDB nella stessa cartella** e sceglieretela **accuratamente**, se sposterete successivamente questi file o la directory, **Mapsource smetterà di funzionare**.

D), Inserite un **'produc code'** che non abbia lo stesso valore di un **prodotto già installato**. I Code dei prodotti già installati li potete leggere nella finestra **'Mapset installed'**.



Cliccate '**START**' e dopo una breve elaborazione troverete il file **.TDB** e **.reg** nella cartella precedentemente selezionata:

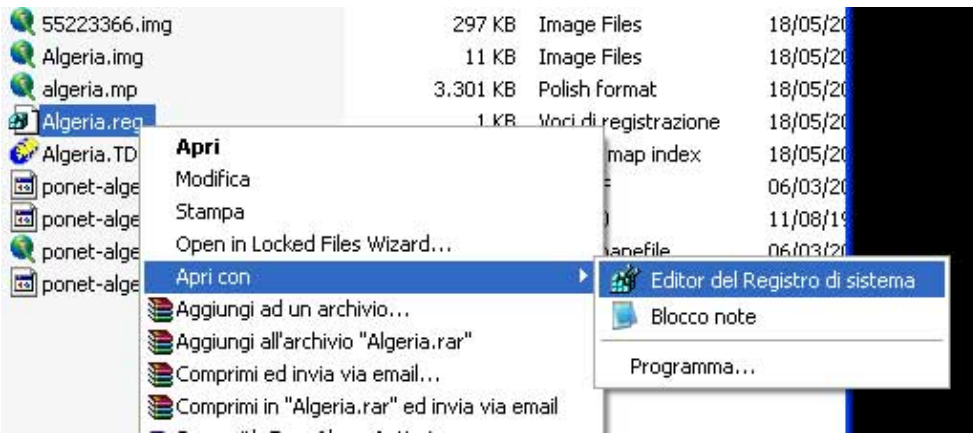


A questo punto non rimane che lanciare il file .reg, che scriverà nel registro di configurazione, e più precisamente nel registro di Mapsource, *“che è presente' una nuova mappa da visualizzare”*.

Se aprite il .reg con notepad potete infatti leggere le istruzioni che verranno inserite nel registro:

```
REGEDIT4
[HKEY_LOCAL_MACHINE\SOFTWARE\Garmin\MapSource\Products\Algeria]
"LOC"="E:\0_data\0_data_Mapedit_algeria\GIS\"
"BMAP"="E:\0_data\0_data_Mapedit_algeria\GIS\Algeria.img"
"TDB"="E:\0_data\0_data_Mapedit_algeria\GIS\Algeria.tdb"
```

Per eseguire l'operazione cliccate due volte con il sinistro del mouse il file .reg, se per motivi di protezione non appare il comando dell'installazione, cliccate con il destro sul file .reg, successivamente 'apri con' e poi 'Editor del Registro di sistema'



In basso il risultato:

